

Fundusze Europejskie dla Kujaw i Pomorza 2021-2027

Regionalny Ośrodek Polityki
Społecznej w Toruniu
Spotkanie z CIS i KIS

9 marca 2023 r.



Rynek pracy EFS+

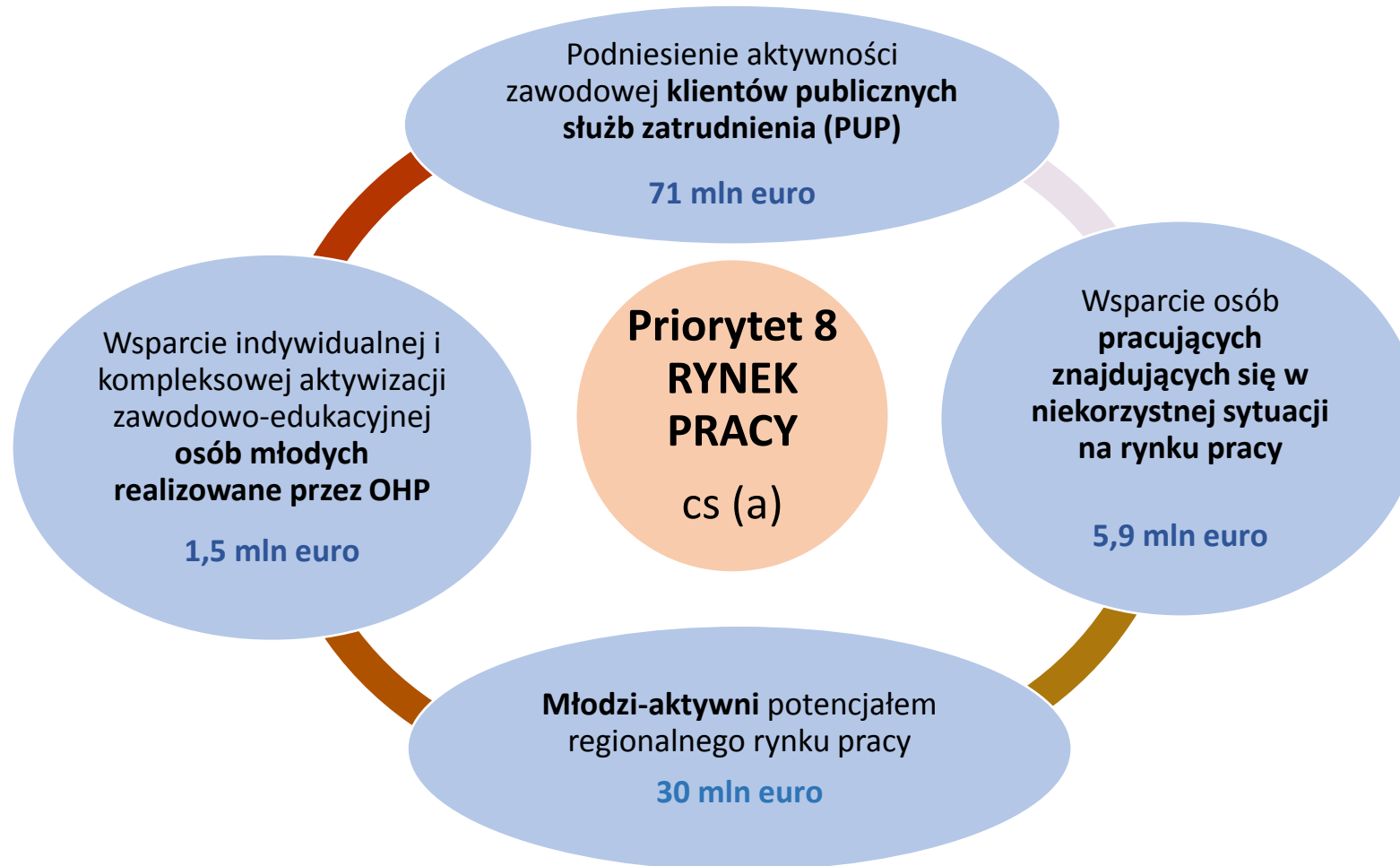
141 mln €

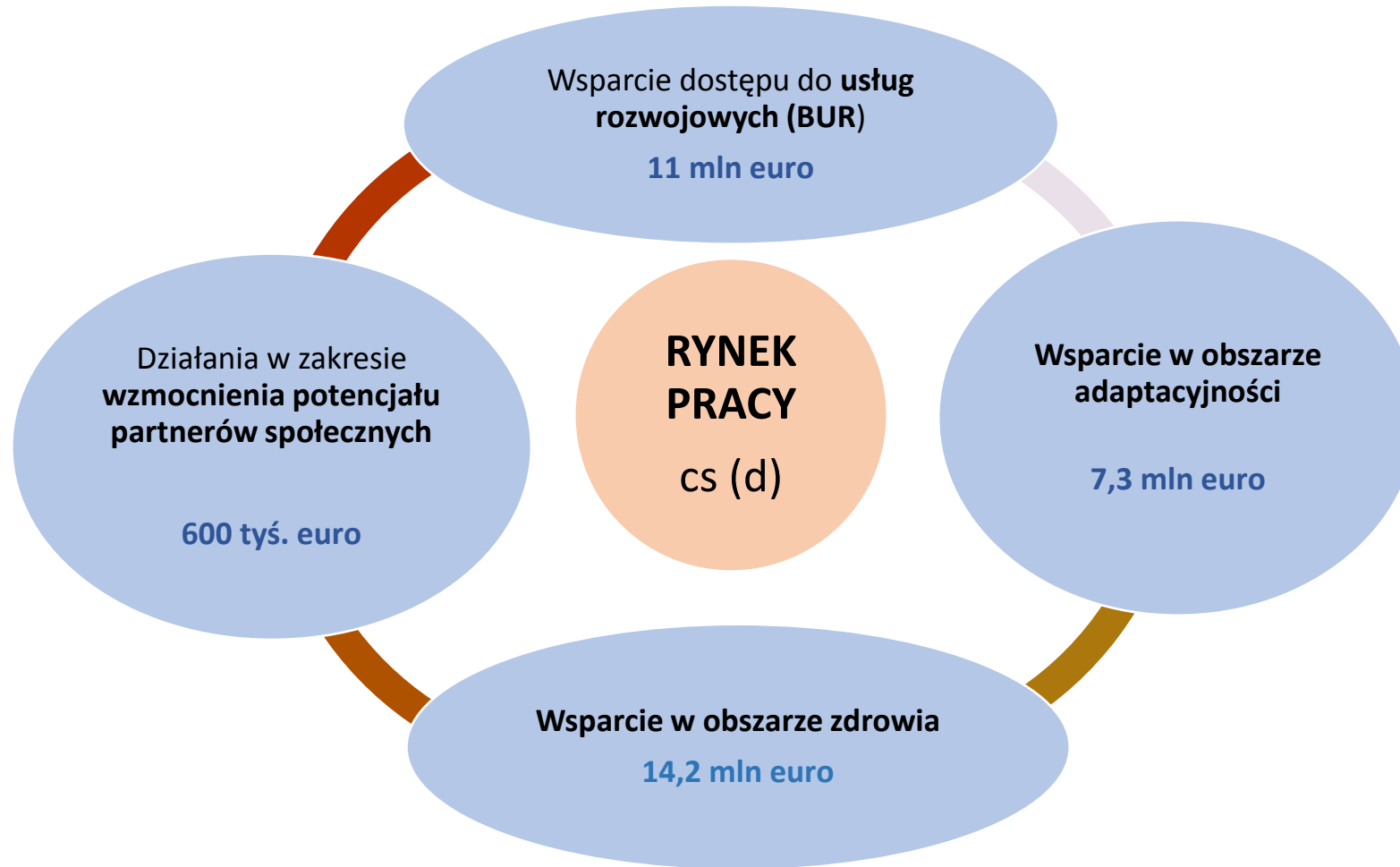


województwo
kujawsko-pomorskie



PRIORYTET 8 - FUNDUSZE EUROPEJSKIE NA WSPARCIE W OBSZARZE RYNKU PRACY, EDUKACJI I WŁĄCZENIA SPOŁECZNEGO



PRIORYTET 8 - FUNDUSZE EUROPEJSKIE NA WSPARCIE W OBSZARZE
RYNKU PRACY, EDUKACJI I WŁĄCZENIA SPOŁECZNEGO

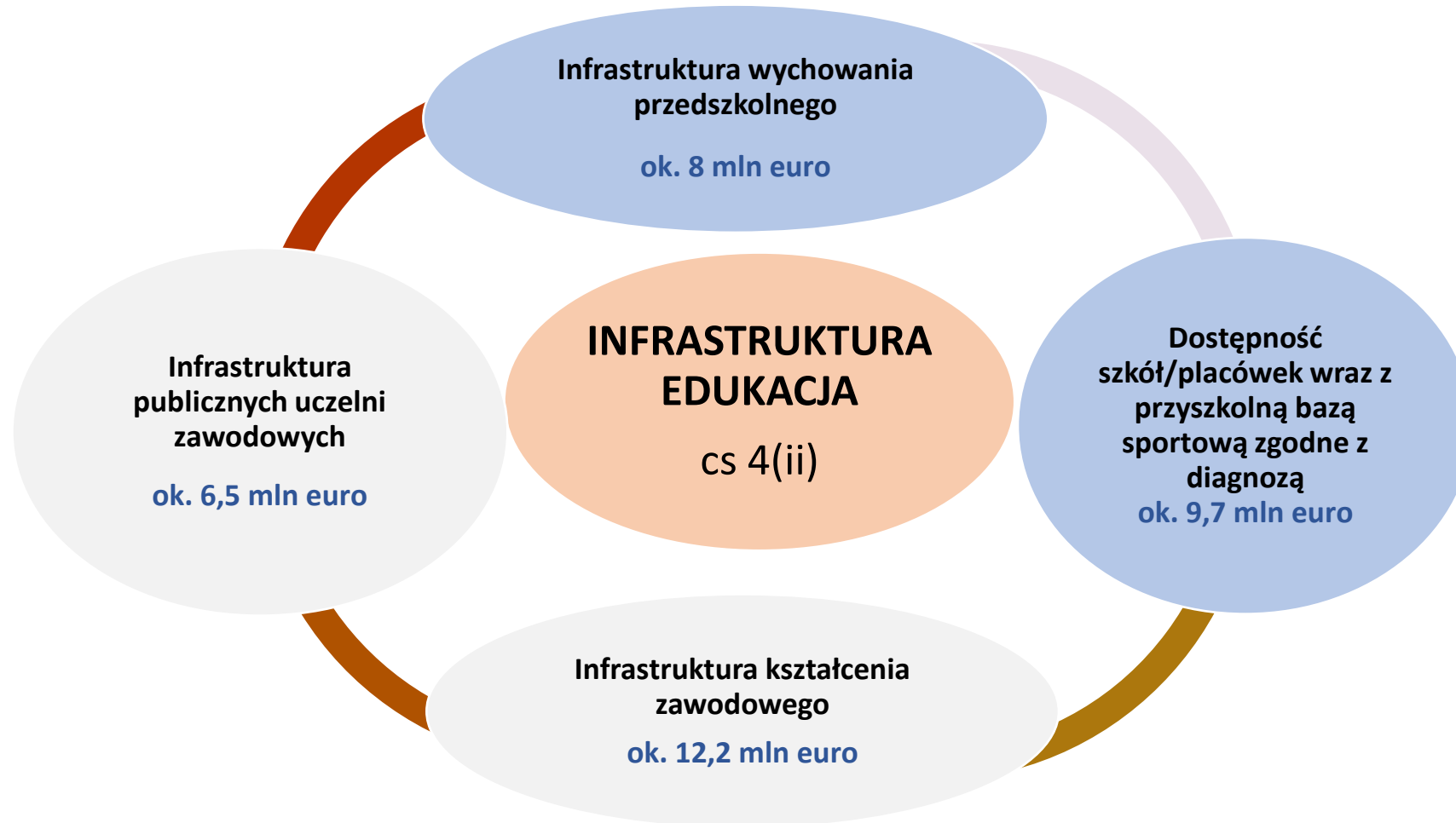
Edukacja

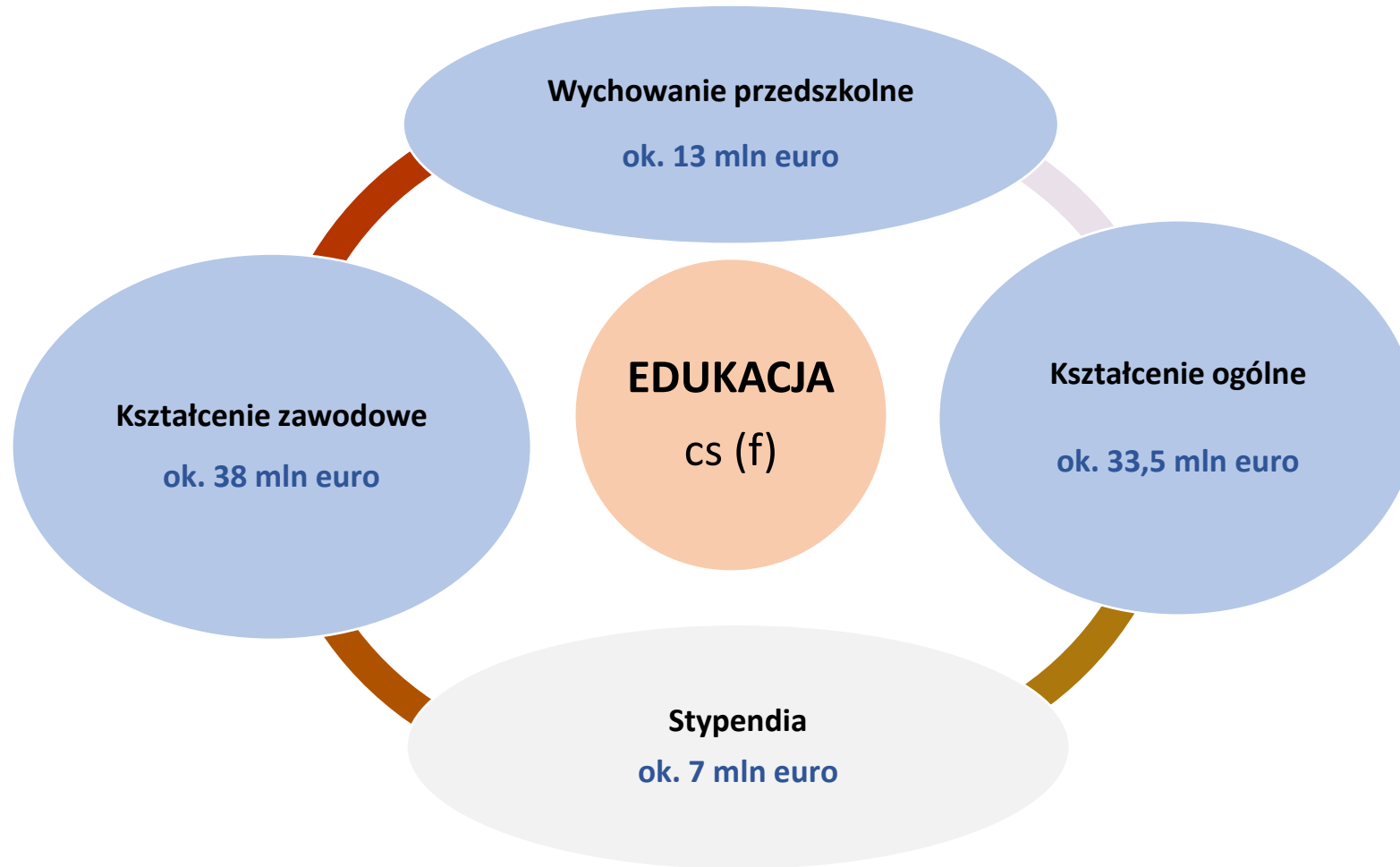
EFS + 118 mln €



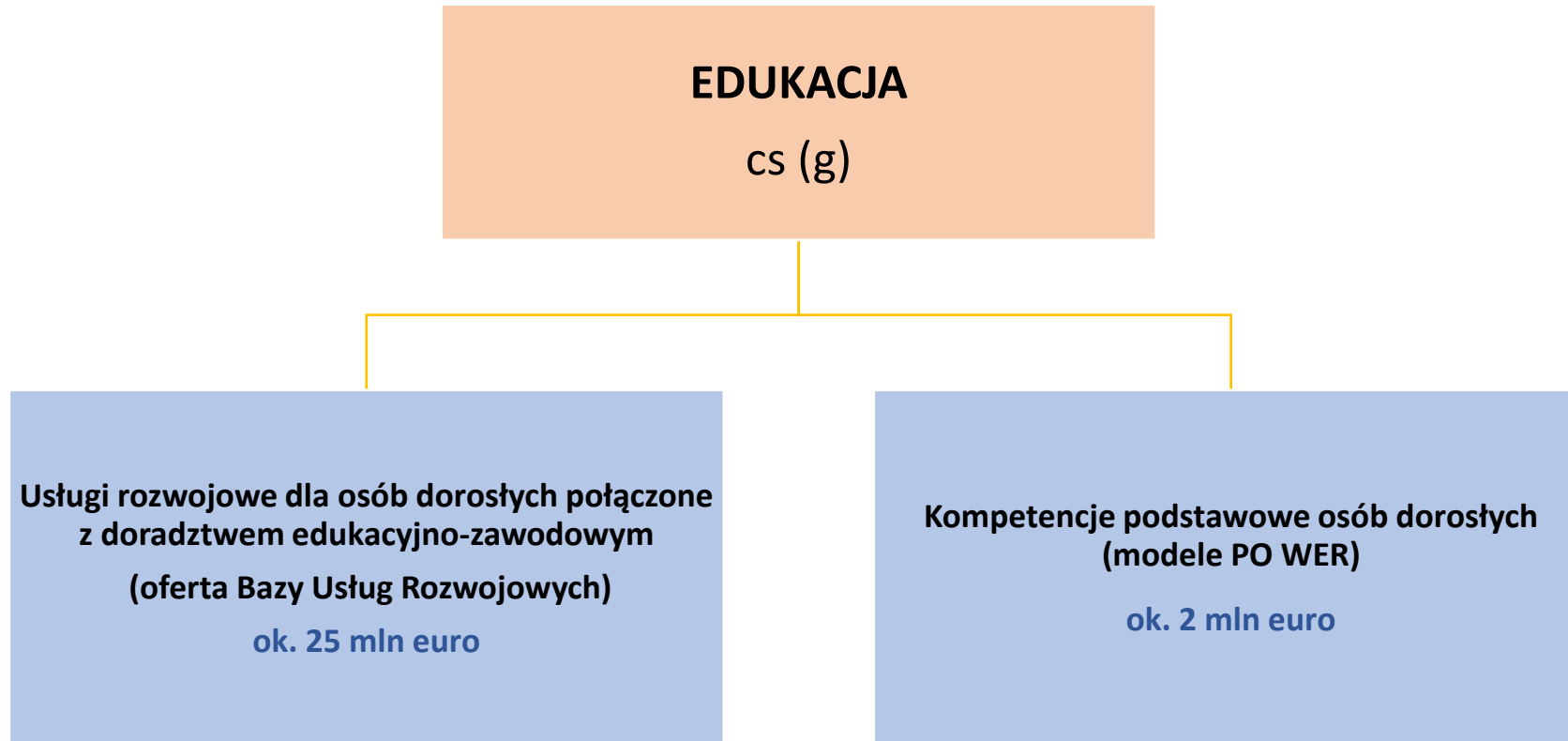
EFRR 36 mln €



PRIORYTET 6 - FUNDUSZE EUROPEJSKIE NA RZECZ ZWIĘKSZENIA DOSTĘPNOŚCI
REGIONALNEJ INFRASTRUKTURY DLA MIESZKAŃCÓW

PRIORYTET 8 - FUNDUSZE EUROPEJSKIE NA WSPARCIE W OBSZARZE
RYNKU PRACY, EDUKACJI I WŁĄCZENIA SPOŁECZNEGO

PRIORYTET 8 - FUNDUSZE EUROPEJSKIE NA WSPARCIE W OBSZARZE
RYNKU PRACY, EDUKACJI I WŁĄCZENIA SPOŁECZNEGO



Włączenie społeczne

218 mln €

176 mln (EFS+) + 42 mln (EFRR)



STRATEGIA
DEINSTYTUCJONALIZACJI
Koordynator Włączenia
Społecznego
Regionalny Ośrodek Polityki
Społecznej w Toruniu

Priorytet 6

cs 4 (iii) – Wspieranie włączenia społeczno-gospodarczego marginalizowanych gospodarstw domowych o niskich dochodach oraz grup w niekorzystnej sytuacji, w tym osób o szczególnych potrzebach, dzięki zintegrowanym działaniom obejmującym usługi mieszkaniowe i usługi społeczne (EFRR).

Priorytet 8

cs 4 (h) Wspieranie aktywnego włączenia społecznego w celu promowania równości szans, niedyskryminacji i aktywnego uczestnictwa oraz zwiększenia zdolności do zatrudnienia, w szczególności grup w niekorzystnej sytuacji (EFS+),

Preferencje we wsparciu będą dotyczyć projektów partnerskich, realizowane we współpracy z PES/NGO.

cs 4 (i) – Wspieranie integracji społeczno-gospodarczej obywateli państw trzecich, w tym migrantów (EFS+),

Preferencje we wsparciu będą dotyczyć projektów partnerskich, realizowane we współpracy z PES/NGO.

cs 4 (k) – Zwiększanie równego i szybkiego dostępu do dobrej jakości, trwałych i przystępnych cenowo usług, w tym usług, które wspierają dostęp do mieszkań oraz opieki skoncentrowanej na osobie, w tym opieki zdrowotnej; modernizacja systemów ochrony socjalnej, w tym wspieranie dostępu do ochrony socjalnej, ze szczególnym uwzględnieniem dzieci i grup w niekorzystnej sytuacji; poprawa dostępności, w tym dla osób z niepełnosprawnościami, skuteczności i odporności systemów ochrony zdrowia i usług opieki długoterminowej (EFS+),

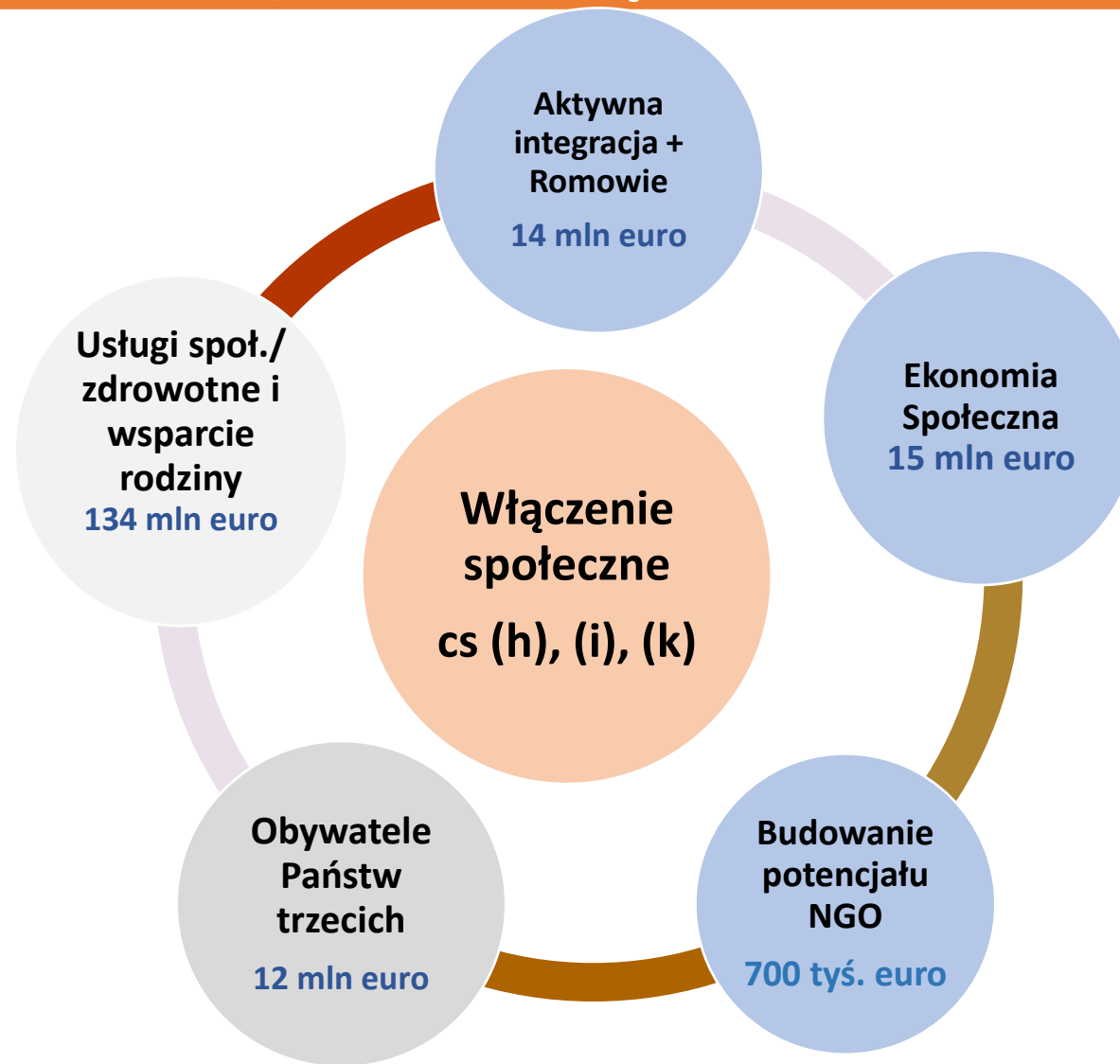
Priorytet 6

cs 4(iii) – Infrastruktura w obszarze usług społecznych (EFRR)

- ❑ Infrastruktura na potrzeby różnych form mieszkaniowych w tym m.in. mieszkań wspomaganych lub chronionych adresowanych do różnych grup osób, w tym opuszczających pieczę zastępczą/MOW/MOS, osób z niepełnosprawnością, a także osób wymagających wsparcia w codziennym funkcjonowaniu;
- ❑ Infrastruktura na potrzeby placówek wsparcia dziennego, w tym m.in. dziennych domów pobytu, środowiskowych domów samopomocy, klubów samopomocy adresowanych do osób wymagających wsparcia w codziennym funkcjonowaniu, w tym m.in. osób z niepełnosprawnościami.
- ❑ Infrastruktura na potrzeby placówek wsparcia dziennego dla dzieci i młodzieży;
- ❑ Infrastruktura na potrzeby podmiotów świadczących rodzicielstwo zastępcze zawodowe, w tym rodzinnych domów dziecka;
- ❑ Infrastruktura na potrzeby centrów usług społecznych (CUS);
- ❑ Infrastruktura na potrzeby usług aktywnej integracji.



PRIORYTET 8 - FUNDUSZE EUROPEJSKIE NA WSPARCIE W OBSZARZE RYNKU PRACY, EDUKACJI I WŁĄCZENIA SPOŁECZNEGO



Priorytet 8

cs 4(h) – Wspieranie aktywnego włączenia społeczne (EFS+)

Aktywne włączenie społeczne

1. Aktywna integracja:

- a. usługi aktywnej integracji o charakterze społecznym, edukacyjnym, zdrowotnym, zawodowym dla osób i rodzin zagrożonych ubóstwem lub wykluczeniem społecznym realizowane w ramach programów lokalnych obejmujących wsparcie całych środowisk marginalizowanych;
- b. kompleksowe działania oparte o indywidualną ścieżkę reintegracji osób biernych zawodowo z wykorzystaniem usług aktywnej integracji ukierunkowane na ich wejście lub powrót na rynek pracy;**
- c. aktywizacja społeczno-zawodowa uczestników istniejących podmiotów reintegracyjnych ukierunkowana na ich wejście lub powrót na otwarty rynek pracy;
- d. tworzenie nowych podmiotów reintegracyjnych lub nowych miejsc w istniejących podmiotach w ramach kompleksowych projektów zakładających aktywizację społeczną i zawodową;**
- e. programy aktywizacji społeczno-zawodowej osób z niepełnosprawnościami dostosowane do osobistych preferencji tych osób oraz rodzaju niepełnosprawności, w tym z wykorzystaniem usług zatrudnienia wspomaganego takich jak trener pracy;
- f. uzupełniająco do typów a-e niezbędne usługi społeczne, działania skutkujące poprawą warunków mieszkaniowych uczestników projektów (bez przekazywania im środków finansowych), wzmocnienie kompetencji w zakresie spędzania czasu wolnego i rekreacji oraz uczestnictwa w kulturze kierowane głównie do dzieci i ich rodziców/opiekunów w celu wzmocnienia więzi;**

Priorytet 8

cs 4(h) – Wspieranie aktywnego włączenia społeczne (EFS+)

Aktywne włączenie społeczne

2. Wspieranie integracji społeczno-ekonomicznej społeczności zmarginalizowanych, takich jak Romowie:

- a. usługi aktywnej integracji o charakterze społecznym, edukacyjnym, zdrowotnym, zawodowym dla członków społeczności zmarginalizowanych, umożliwiające ich włączenie w życie społeczne i zawodowe;
- b. kompleksowe programy integracji społeczności zmarginalizowanych (w tym w szczególności kobiet oraz dzieci) ze społecznością lokalną, z uwzględnieniem działań mających na celu przezwycięzenie segregacji, uprzedzeń i dyskryminacji;**
- c. tworzenie partnerstw (z władzami lokalnymi, partnerami społecznymi, organizacjami reprezentującymi społeczność romską) oraz sieci network (np. sieci społeczne i zawodowe).



Priorytet 8

cs 4(h) – Wspieranie aktywnego włączenia społeczne (EFS+)

Aktywne włączenie społeczne

Zasady realizacji:

1. Wsparcie w podmiotach reintegracyjnych dla osób z niepełnosprawnościami (WTZ, ZAZ) będzie możliwe pod warunkiem opracowania indywidualnej ścieżki reintegracji, w tym uwzględniającej wejście na rynek pracy. Wsparcie w ramach WTZ i ZAZ może być zapewnione przez ograniczony czas dla konkretnego uczestnika (1 do 2 lata). Warunkiem wsparcia w ramach WTZ jest zaoferowanie uczestnikom realnej ścieżki dojścia do ZAZ (lub innej formy zatrudnienia). Wsparcie w ramach ZAZ jest możliwe pod warunkiem, że co najmniej 5% uczestników ZAZ wejdzie na otwarty rynek pracy/zarejestruje się w Urzędzie Pracy (dotyczy typu nr 1).
2. Preferencje we wsparciu będą dotyczyć projektów partnerskich, w tym realizowane we współpracy z podmiotami ekonomii społecznej.
3. Preferowanie osób zagrożonych wykluczeniem komunikacyjnym w dostępie do wsparcia (dotyczy typu nr 1 i 2).
4. W zakresie udzielanego wsparcia ze środków EFS+ nie ma możliwości finansowania kosztów leczenia.
5. Realizacja wsparcia musi być zgodna z Wytocznymi dotyczącymi realizacji projektów z udziałem środków Europejskiego Funduszu Społecznego Plus w regionalnych programach na lata 2021–2027 w przedmiotowym zakresie.

Priorytet 8

cs 4(h) – Wspieranie aktywnego włączenia społeczne (EFS+)

EKONOMIA SPOŁECZNA

- ❑ animacja, inkubacja, wsparcie istniejących przedsiębiorstw społecznych poprzez doradztwo, szkolenia i promocję Podmiotów Ekonomii Społecznej/Przedsiębiorstw Społecznych;
- ❑ działania na rzecz zwiększenia zatrudnienia w istniejących PES;
- ❑ tworzenie nowych miejsc pracy w PS oraz wsparcie istniejących PS (dotacje na utworzenie miejsc pracy w PS będą rozliczane wyłącznie w oparciu o stawkę jednostkową);
- ❑ działania w zakresie realizacji indywidualnego procesu reintegracji dla pracowników PS zagrożonych wykluczeniem;
- ❑ działania z zakresu finansowania usług rozwojowych (m.in. wsparcie doradczo-szkoleniowe dla kadry zarządzającej przedsiębiorstw społecznych wspomagające proces zmiany, w tym przekształcenia profilu działalności przedsiębiorstwa, optymalizacji procesów zarządzania oraz budowania strategii rozwoju przedsiębiorstwa, działania szkoleniowe, doradcze oraz studia podyplomowe).

Realizacja poprzez
akredytowane Ośrodki
Wsparcia Ekonomii
Społecznej



Priorytet 8

cs 4(h) – Wspieranie aktywnego włączenia społeczne (EFS+)

Budowanie zdolności organizacji społeczeństwa obywatelskiego

- ❑ szkolenia, doradztwo;
- ❑ działania służące tworzeniu sieci kontaktów i wzmocnieniu potencjału (organizacyjnego, technicznego, jak i finansowego);
- ❑ działania mające na celu rozwój oraz podejmowania wspólnych inicjatyw z innymi podmiotami funkcjonującymi w otoczeniu.

Pomimo zawarcia działań w zakresie budowy zdolności organizacji społeczeństwa obywatelskiego w celu (h), zakres merytoryczny tych działań będzie szerszy i będzie mógł dotyczyć budowy zdolności organizacji społeczeństwa obywatelskiego we wszystkich obszarach celów EFS+.



Propozycja realizacji wsparcia wypracowana w ramach spotkań z przedstawicielami NGO

Kujawsko-Pomorska Wojewódzka Rada Dialogu Społecznego
Sejmik Organizacji Pozarządowych Województwa Kujawsko-Pomorskiego
Kujawsko-Pomorska Federacja Organizacji Pozarządowych

Koncepcja projektu 3 lata wsparcia (2023-2026):

- jeden kompleksowy projekt na terenie całego województwa;
- realizacja przez administrację samorządową w partnerstwie ze stroną społeczną;
- uczestnicy projektu - **organizacje pozarządowe** wspierane w obszarze budowania potencjału rozwojowego;
- działania - **wsparcie zdefiniowane w opracowanym, we współpracy ze stroną społeczną, katalogiem:**
 - działania na poziomie samych organizacji - rozwój umiejętności pracowników w tym leaderskie, wsparcie wolontariatu, budowanie bazy członkowskiej,
 - działania promujące budowanie relacji z innymi sektorami,
 - działania w zakresie konsolidacji i samowiedzy środowiska NGO, sieciujące,
 - działania w zakresie wsparcia technicznego i rozwoju instytucjonalnego,
 - dodatkową propozycją wsparcia jest możliwość skorzystania z „wsparcia rozwojowego” dla podmiotów, które mają sprecyzowaną wizję własnego rozwoju;
- ewaluacja śródkresowa efektywności i zasadności zbudowanego wsparcia, możliwość realizacji kolejnych projektów w przedmiotowym zakresie.

Planowana całkowita wartość projektu ok. 3,7 mln zł

Alokacja w UE (85%): 700.000 euro, tj. 3,1 mln zł

Budżet Państwa (10%): 370 tyś. zł

Wkład własny projektodawcy (5%): 185 tyś. zł



Priorytet 8

cs 4(i) – Wsparcie obywateli państw trzecich (EFS+)

- aktywizacja społeczna i zawodowa;
- kształcenie (edukacja dzieci i dorosłych);
- integracji w szczególności kobiet oraz dzieci;
- działania mające na celu przezwyciężenie segregacji, uprzedzeń i dyskryminacji;
- budowanie potencjału instytucjonalnego w tym tworzenie partnerstw oraz sieci network (np. sieci społeczne i zawodowe);
- utworzenie i bieżące finansowanie funkcjonowania Centrum Integracji Cudzoziemców.



Ważnym elementem w przypadku wsparcia obywateli państw trzecich będzie możliwość prowadzenia działań zintegrowanych, obejmujących integrację społeczno-ekonomiczną i wsparcie mieszkaniowe. W tym celu warto stosować różnorodne rozwiązania mieszkaniowo-usługowe np. tworzenie mieszkań wspomaganych, mieszkań chronionych, mieszkań w ramach najmu społecznego.



W cs (i) preferencje we wsparciu będą dotyczyć projektów partnerskich. Projekty realizowane przez PES/NGO.

Priorytet 8

cs 4(k) – Usługi społeczne/zdrowotne oraz wsparcie rodziny

Usługi społeczne i zdrowotne

- pomoc dla opiekunów faktycznych osób potrzebujących wsparcia w codziennym funkcjonowaniu;
- usługi opiekuńcze świadczone w społeczności lokalnej w formach środowiskowych (DDP, ŚDS, opieka wytchnieniowa);
- usługi asystencji osobistej wspierające aktywność osób z niepełnosprawnościami;
- usługi w zakresie mieszkań chronionych, wspomaganych, mieszkalnictwa adaptowalnego i innych form mieszkalnictwa środowiskowego;
- wsparcie tworzenia i rozwój usług w rodzinnych domach pomocy;
- wsparcie procesu deinstytucjonalizacji placówek całodobowych o charakterze długoterminowym poprzez rozwój nierezydencjonalnych i nieizolacyjnych form wsparcia dziennego, środowiskowego, wsparcia wytchnieniowego;
- podnoszenie kwalifikacji i kompetencji kadr na potrzeby realizacji usług społecznych oraz usług opieki długoterminowej w społeczności lokalnej;



Priorytet 8

cs 4(k) – Usługi społeczne i zdrowotne (EFS+)

Usługi społeczne i zdrowotne (cd)

- poprawa dostępu do nowoczesnych form świadczenia usług opiekuńczych, np. teleopieki, telemedycyny, systemów przywoławczych;
- wsparcie powstawania i funkcjonowania centrów usług społecznych;
- usługi interwencji kryzysowej;
- usługi w zakresie przeciwdziałania przemocy, w tym przemocy w rodzinie;
- usługi dla osób w kryzysie bezdomności i zagrożonych wykluczeniem mieszkaniowym;

- opracowanie i wdrożenie programów profilaktycznych zapobiegających chorobom stanowiącym poważny problem w regionie;
- usługi środowiskowe w centrach zdrowia psychicznego dla dorosłych;
- dzienne domy opieki medycznej, opieka długoterminowa, hospicyjna i paliatywna opieka domowa.



Priorytet 8

cs 4(k) – Usługi społeczne i zdrowotne (EFS+)

Usługi wsparcia rodziny i pieczy zastępczej

- usługi w środowisku dla rodzin wychowujących dzieci (naturalnych i zastępczych);
- działania dla dzieci i młodzieży wymagających wsparcia, przebywających w rodzinach, w różnego rodzaju instytucjach całodobowych, jak i objętych kuratelą;
- wsparcie osób usamodzielnianych opuszczających pieczę zastępczą i inne instytucje całodobowe;
- usługi wsparcia dla rodzin zastępczych oraz szkolenia dla kandydatów do pełnienia opieki zastępczej;
- rozwój usług w mieszkaniach chronionych i wspomaganych;
- wsparcie preadopcyjne i postadopcyjne;
- działania wzmacniające proces deinstytucjonalizacji placówek całodobowych, w których przebywają dzieci i młodzież.



PRIORYTET 7 - FUNDUSZE EUROPEJSKIE NA ROZWÓJ LOKALNY

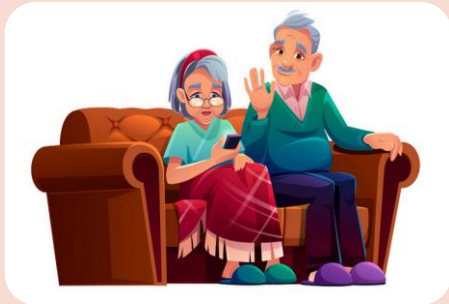
Rozwój Lokalny Kierowany przez Społeczność (RLKS)



RLKS
ROZWÓJ LOKALNY KIEROWANY PRZEZ SPOŁECZNOŚĆ



RLKS – 52 602 730 euro wyłącznie z EFS+



SENIORZY (MAŁA KULTURA, EDUKACJA)

- * kluby seniora (w tym tematyczne np. **kultura**: muzyczne, taneczne, teatralne, czytelnicze; **zdrowie**: promowanie aktywnego trybu życia i zdrowego żywienia);
- * gospodarstwa opiekuńcze.

cel szczegółowy (l)



MŁODZI (MAŁA KULTURA, EDUKACJA, LOKALNA MARKA)

- * kluby samopomocy lub młodzieżowe (w tym tematyczne np. **kultura**: muzyczne, taneczne, teatralne, czytelnicze; **zdrowie**: promowanie aktywnego trybu życia i zdrowego żywienia);
- * świetlice środowiskowe;
- * kształcenie zawodowe młodzieży popularyzujące tradycyjne rzemiosło i ginące zawody.

cel szczegółowy (f)



LOWE

- * edukacja osób dorosłych (wybranie organów uruchamiających i prowadzących ośrodki LOWE, diagnoza potrzeb społeczności lokalnej w zakresie aktywności edukacyjnej i rozwoju kompetencji kluczowych osób dorosłych, uruchomienie i powołanie LOWE).

cel szczegółowy (g)



RÓWNOUPRAWNIENIE

- * działania na rzecz przełamania stereotypów związanych z płcią.

cel szczegółowy (c)

RLKS: ZAKRES TEMATYCZNY LSR W RAMACH FE_dKP (EFS+)

1. SENIORZY (MAŁA KULTURA, EDUKACJA)

PRZECIWDZIAŁAJĄCE MARGINALIZACJI I OSAMOTNIENIU SENIORÓW M.IN.:

- kluby seniora prowadzące zajęcia:
 - rozwijające umiejętności i indywidualne zainteresowania (np. rękodzieło)
 - prozdrowotne (ścieżki sensoryczne, edukacja zdrowotna, spotkania z lekarzami)
 - kulturalne (wyjścia do kina, teatru, wycieczki)
 - edukacyjne (nauka obsługi komputera, korzystania z Internetu, z aplikacji w tym IKP czy profil zaufany)
 - sportowe (m.in. nordic walking, basen)
- gospodarstwa opiekuńcze

2. MŁODZI (MAŁA KULTURA, EDUKACJA, LOKALNA MARKA)

WSPARCIE ROZWIJANIA KOMPETENCJI, UMIEJĘTNOŚCI, UZDOLNIEŃ I ZAINTERESOWAŃ POZA EDUKACJĄ FORMALNĄ M.IN.:

- kluby młodzieżowe prowadzące zajęcia:
 - filmowe, muzyczne, artystyczne
 - sportowe
 - z robotyki i programowania
 - z pogłębiania lokalnej tożsamości i kultury
- wspieranie edukacji społecznej i obywatelskiej (spotkania, warsztaty, wizyty studyjne)
- wspieranie podmiotów działających w imieniu młodzieżowych grup nieformalnych (np. przygotowywanie do udziału w konkursach)
- warsztaty w obszarze ginących zawodów (np. wioski ginących zawodów)
- świetlice wiejskie (wyrównywanie szans edukacyjnych dzieci i młodzieży w niekorzystnej sytuacji)

3. LOKALNE OŚRODKI WIEDZY I EDUKACJI

AKTYWIZACJA EDUKACYJNA OSÓB DOROSŁYCH

- tworzenie przy szkołach lub placówkach systemu oświaty ośrodków zapewniających różnorodny zakres aktywności

4. PRZEŁAMYWANIE STEREOTYPÓW ZWIĄZANYCH Z PŁCİĄ

- szkolenia/warsztaty podnoszące wiedzę i świadomość jak w codziennym życiu walczyć ze stereotypami
- kluby rodzica – wsparcie, wymiana doświadczeń, warsztaty motywujące, kręgi wsparcia.

Oczekujemy na:

1. wytyczne w przedmiotowym zakresie, tj. **Wytyczne w zakresie realizacji przedsięwzięć z udziałem środków EFS+**,
2. **Regionalny Plan Rozwoju Usług Społecznych i Deinstytucjonalizacji** (pozwalający na ustrukturyzowanie planowanych zmian w zakresie rozwoju usług społecznych zgodnie z wynikiem przeprowadzonej diagnozy regionalnej),
3. wersję produkcyjną systemu teleinformatycznego **SOWA EFS** oraz właściwe komponenty systemu teleinformatycznego **CST2021 (e-SzOP, Systemu Monitorowania EFS)**.





URZĄD MARSZAŁKOWSKI
WOJEWÓDZTWA
KUJAWSKO-POMORSKIEGO
W TORUNIU

Dziękujemy za uwagę
Piotr Bugajski

Departament Funduszy Europejskich

kujawsko-pomorskie

Lubię tu być